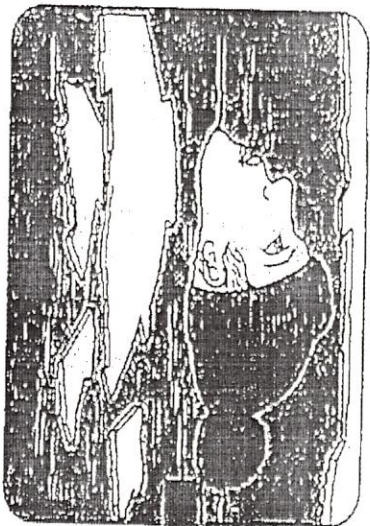


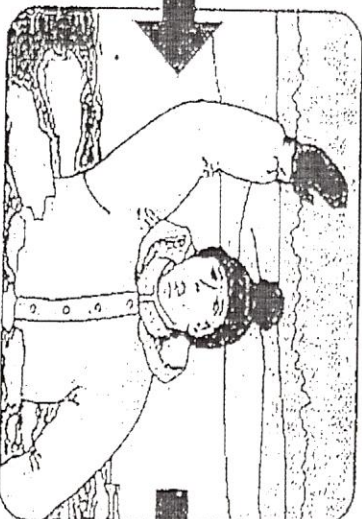


## Как выбраться из полыньи

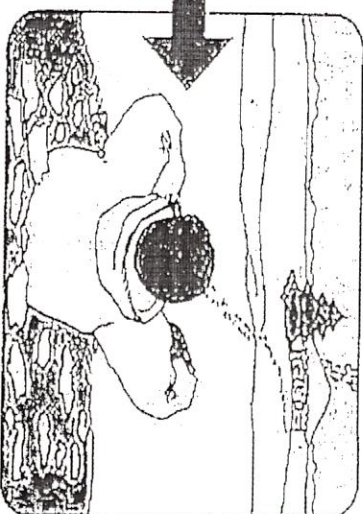
**ГИМС МЧС России ПРЕДУПРЕЖДАЕТ:**  
Прибрежное Правилami охраняет жизни людей на  
водных объектах ОПАСНО для Вашей жизни



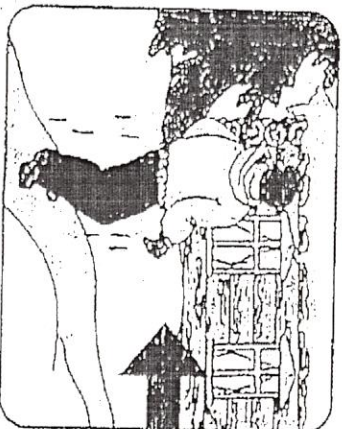
Не погружаться в воду  
с головой



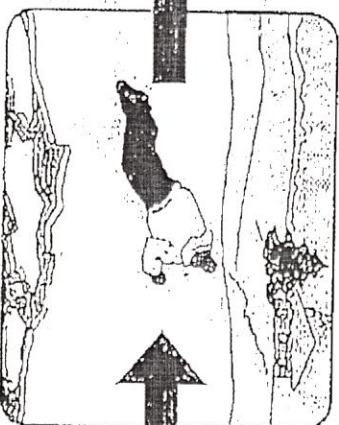
Не паниковать,  
позвать на помощь



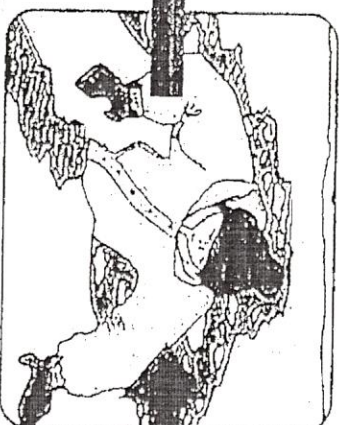
Выбираться в сторону,  
с которой произошло  
падение



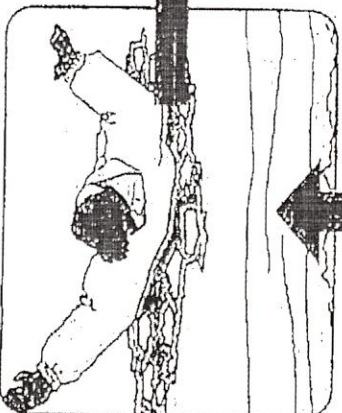
Не отдыхая,  
бежать к близкому  
жилью



Проползти  
3-4 метра по  
своим следам



Забросить на лед  
ногу, откатиться  
от полыньи



Наползать на лед,  
раскинув руки  
в стороны



## ОПАСНЫЕ МЕСТА У ВОДОЕМОВ!

ГИМС МЧС России ПРЕДУПРЕЖДАЕТ: Пренебрежение Правилами охраны жизни людей на водных объектах ОПАСНО для Вашей жизни!

